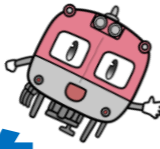


2024年度 上毛電気鉄道 年間ハイキング スケジュール



上電ハイキングは、電車利用と健康増進を目的として上電沿線を中心として四季折々の風景を楽しんだり、時には沿線の歴史や史跡を訪ねながら行うハイキングです。
交通ルール・マナーを守りハイキングをお楽しみください。
※酒気を帯びてのご参加は、大変危険ですのでご遠慮ください



注意事項

弊社では、参加の皆様の健康増進と上毛電鉄の利用促進のためハイキングを行っております。ハイキングは速さを競うものではありません。
参加中の病気、ケガ、事故など弊社は一切の責任を負いかねます。
また、上毛電鉄沿線より遠方のお客様や公共交通にて参加が困難なお客様には、「上電パーク&ライド」無料駐車場が駅前にございますので、用途にあわせてご利用ください。
※上電パーク&ライド設置駅: 上泉駅 江木駅 大胡駅 北原駅 粕川駅 新里駅
上電パーク&ライドご利用方法は、弊社ホームページまたは営業課にお尋ねください。

お申し込み・お問い合わせは
上毛電気鉄道株式会社 総務部
TEL.027-231-3597
営業時間 9:00~17:00 土・日・祝祭日・年末年始は休み
上電ホームページからも予約いただけます
<https://jomorailway.com> ハイキングページ予約WEBから

申し込み方法

沿線ハイキングは、原則予約が必要ですが、当日各集合場所、時間までにお越しただければ、当日受付することも可能です。
沿線ハイキングは、各ハイキング実施日の2ヶ月前から受け付けます。
※お電話でのお申し込みは TEL027-231-3597 です。
※上電ホームページの沿線ハイキング予約WEBからも、お申し込みいただけます。
予約WEBからのお申し込みはハイキング実施日の3日前までとなります。
※事前申し込みをされ、当日、集合時間にお越し頂けない場合は、欠席とさせていただきます。



服装と持ち物

ハイキングに適した服装、ウォーキングシューズ・帽子などで各自ご参加をお願いいたします。また夏期期間は暑さが予想されます。事前に暑さ対策もお願いいたします。お弁当(必要な場合のみ)飲料、雨具、手袋、着替え、保険証の写し、常備薬など。



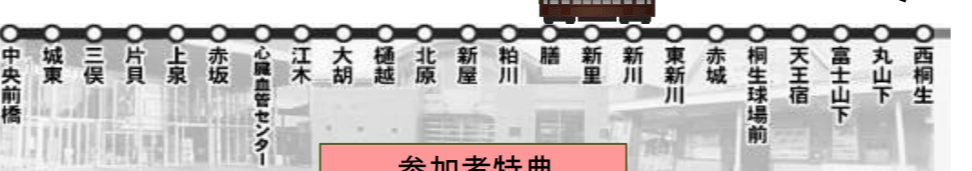
開催条件等

天候その他の理由により、予告コースの変更、または開催を中止させていただく場合がございます。悪天候による実施の有無のご案内は、本社(TEL027-231-3597)にご確認ください。開催当日までに、コース、距離、参加費等が変更になる場合もありますので、ご了承ください。お申し込みの際お手数でもご確認をお願いいたします。
※事前に申し込みを頂いたお客様には、中止の際にご連絡いたします。



上電マイレール回数乗車券

上毛電鉄では、とっても簡単&便利でお得な回数乗車券を発売しております。5,000円で5,500円分の綴りになっており、500円もお得!有効期限もなく乗車区間の指定もないので、降車時に冊子から運賃分を切り離してお使いいただけます。
ハイキングご参加の際ぜひご利用下さい。



参加者特典

- ★初参加の方に、完歩証明を貼付する”上電オリジナルスタンプ帳”を差し上げます。
- ★完歩された方には完歩証明を発行いたします。スタンプ帳に完歩証明が10回分たまりますと、上電オリジナルTシャツをプレゼントいたします。
交換は沿線ハイキングの際に受付までお申し出ください。
- ★沿線ハイキング開催回数の下1ヶタが7回を記念ハイキングとして、参加者全員に上電バッチをプレゼントいたします。

沿線ハイキング日程(全10回) 2024年4月~2025年3月

※沿線ハイキングは当日参加も可能です。

- 第322回 2024年4月6日(土)「おかめ、お角、桐生球場の桜」13kmコース
桐生球場前駅8時35分集合 8時45分出発 参加費1,000円
中央前橋駅7時47分発、西桐生駅8時17分発の電車をご利用ください。
予定コース 桐生球場前駅→お角さくら→新里総合運動場(昼食)→おかめ桜→善昌寺→新川駅(14時半頃)
- 第323回 2024年6月1日(土)「新里のサクラソウふれあい公園」15kmコース
新里駅8時25分集合 8時35分出発 参加費1,000円
中央前橋駅7時47分発、西桐生駅8時00分発の電車をご利用ください。
予定コース 新里駅→山上城跡公園→高縄磨崖仏→関の磨崖仏→サクラソウふれあい公園(昼食)→壇塚古墳→粕川元気ランド→粕川駅(14時半頃)

- 第324回 2024年6月29日(土)「ぐりーんふらわー牧場」14kmコース
心臓血管センター駅8時10分集合 8時20分出発 参加費1,000円
中央前橋駅7時47分、西桐生駅7時26分発の電車をご利用ください。
予定コース 心臓血管センター駅→あいのやまの湯→ぐりーんふらわー牧場(昼食)→大胡総合運動公園→大胡駅(14時頃)
- 第325回 2024年9月7日(土)「昭和大橋」15kmコース
中央前橋駅9時00分集合 9時10分出発 参加費1,000円
西桐生駅8時00分発の電車をご利用ください。
予定コース 中央前橋駅→南部大橋→大根根緑地→昭和大橋→市民体育館(昼食)→広瀬川沿い→中央前橋駅(15時頃)
- 第326回 2024年10月5日(土)「小平の里」16kmコース
東新川駅8時35分集合 8時45分出発 参加費1,000円
中央前橋駅7時47分、西桐生駅8時17分発の電車をご利用ください。
予定コース 東新川駅→新栄橋→福岡中央小→鍾乳洞公園(昼食)「親水公園」→あさかわ大橋→高津戸峡→赤城駅(14時半頃)
- 第327回 2024年11月2日(土)「水道山と自然観察の森」12kmコース
西桐生駅8時40分集合 8時50分出発 参加費1,000円
中央前橋駅7時47分発の電車をご利用ください。
記念バッチプレゼント
予定コース 西桐生駅→水道山→聖フランシスコ修道院横→自然観察の森(昼食)→崇禅寺→相川橋→桐生球場前駅(14時半頃)
- 第328回 2024年12月7日(土)「総社神社、上野国分寺」12kmコース
中央前橋駅9時00分集合 9時10分出発 参加費1,000円
西桐生駅8時00分発の電車をご利用ください。
中央前橋駅→群馬大橋→総社神社→上野国分寺跡(昼食)→上野国山王塔跡→総社歴史資料館→中央大橋→臨江閣→広瀬川遊歩道→中央前橋駅(14時半頃)
- 第329回 2025年1月4日(土)「貴船神社初詣」12kmコース
赤城駅8時30分集合 8時45分出発 参加費1,000円
中央前橋駅7時47分発、西桐生駅8時17分発の電車をご利用ください。
予定コース 赤城駅→高津戸峡→福岡大橋→旧生活改善センター跡→貴船神社→旧生活改善センター跡→福岡大橋→赤城駅(13時頃)
- 第330回 2025年2月1日(土)「桐生の七福神」11kmコース
西桐生駅8時40分集合 8時50分出発 参加費1,000円
中央前橋駅7時47分発の電車をご利用ください。
西桐生駅→光明寺(弁財天)→妙音寺(寿老人)→法経寺(大黒天)→青蓮寺(福祿寿)→久昌寺(恵比寿)→鳳仙寺(毘沙門天)→西方寺(布袋尊)→西桐生駅(13時半頃)
- 第331回 2025年3月1日(土)「桐生の街並みと桐生南公園」13kmコース
西桐生駅8時40分集合 8時50分出発 参加費1,000円
中央前橋駅7時47分発の電車をご利用ください。
予定コース 西桐生駅→桐生市内→昭和橋→桐生南公園(昼食)→新桐生駅前→錦桜橋→西桐生駅(14時頃)

上毛電鉄友の会企画 ハイキング予定

2024年9月1日(日)
鉄道遺構を見学するハイキングを実施します。(2024年8月31日より変更)
※詳しくは友の会フェイスブックでご確認下さい。



上毛電鉄友の会
マスコットキャラクター
赤城いずみ