

<h1>バスハイキング日程(全12回)</h1> <h2>平成30年4月～平成31年3月</h2>		
<p>※バスハイキングは事前申込が必要で(2ヶ月前から受付)</p>		
<p>第170回 平成30年4月21日(土) 「五泉」・新潟県 9kmコース</p> <p>[通算401回] 中央前橋駅6時50分集合 7時00分出発(中央前橋駅解散) 参加費7,400円</p> <p>西桐生駅5時47分発の電車をご利用下さい。</p> <p>予定コース 「絨毯のように咲きほこる150万本のチューリップ畑をめぐるハイキング」 チューリップまつり会場→粟島公園→八幡宮神社→馬場町→天福稲荷社</p>		
<p>第171回 平成30年5月13日(日) 「信濃大町」・長野県 9kmコース</p> <p>[通算403回] 中央前橋駅6時50分集合 7時00分出発(中央前橋駅解散) 参加費6,800円</p> <p>西桐生駅5時47分発の電車をご利用下さい。</p> <p>「北アルプスの麓の塩の道と水が生まれる町をめぐるハイキング」</p> <p>予定コース 仁科神明宮→盛蓮寺→佐々屋幾神社→民俗資料館(昼食)→山下神社→薬師寺→山岳博物館→若一王子神社</p>	<p>記念バツ プレゼント</p>	
<p>第172回 平成30年6月3日(日) 「五浦」・茨城県 8kmコース</p> <p>[通算406回] 中央前橋駅6時50分集合 7時00分出発(中央前橋駅解散) 参加費6,800円</p> <p>西桐生駅5時47分発の電車をご利用下さい。</p> <p>「天心が惚れた五浦海岸をめぐるハイキング」</p> <p>予定コース 大津港駅前→天心記念五浦美術館→六角堂→五浦岬公園→大津岬灯台→北茨城市漁業歴史記念館</p>		
<p>第173回 平成30年7月22日(日) 「桐池公園」・長野県 6kmコース</p> <p>[通算408回] 中央前橋駅6時50分集合 7時00分出発(中央前橋駅解散) 参加費9,900円</p> <p>西桐生駅5時47分発の電車をご利用下さい。</p> <p>「白馬三山を目の前に高山植物が咲く桐池温泉をめぐるハイキング」</p> <p>予定コース 桐池高原駅→(ゴンドラ)→桐の森駅→徒歩→桐大門駅→(ロープウェイ)→自然園駅→徒歩→ビジターセンター→みずばししょう温泉→わたすげ温泉→桐川→わたすげ温泉→みずばししょう温泉→ビジターセンター→徒歩→自然園駅→(ロープウェイ)→桐大門駅→徒歩→桐の森駅→(ゴンドラ)→桐池高原駅</p>	<p>記念バツ プレゼント</p>	
<p>第174回 平成30年8月26日(日) 「五井」・千葉県 9kmコース</p> <p>[通算409回] 中央前橋駅6時50分集合 7時00分出発(中央前橋駅解散) 参加費7,000円</p> <p>西桐生駅5時47分発の電車をご利用下さい。</p> <p>「工場風景と東京湾を望む養老川河口沿いをめぐるハイキング」</p> <p>予定コース 五井駅前→吹き上げ通り→養老川→潮見大橋→京葉工業地帯→海釣り公園→養老川臨海公園→はまぐりの碑→富貴稲荷神社→若宮八幡神社</p>		
<p>第175回 平成30年9月9日(日) 「六日町」・新潟県 9kmコース</p> <p>[通算411回] 中央前橋駅6時50分集合 7時00分出発(中央前橋駅解散) 参加費5,800円</p> <p>西桐生駅5時47分発の電車をご利用下さい。</p> <p>「六日町から雲洞庵をお参りし、宿場町「塩沢」をめぐるハイキング」</p> <p>予定コース 六日町駅前→駅前通り商店街→お六の湯(足湯)→三國街道兼統通り商店街→八坂神社→追分の碑→魚野川泉田橋→雲洞庵→魚野川旭橋→長恩寺→塩沢宿・牧之(ぼくし)通り</p>		
<p>第176回 平成30年10月14日(日) 「龍王峡」・栃木県 8kmコース</p> <p>[通算414回] 中央前橋駅6時50分集合 7時00分出発(中央前橋駅解散) 参加費6,000円</p> <p>西桐生駅5時47分発の電車をご利用下さい。</p> <p>「鬼怒川上流の岩と清流の渓谷美をめぐるハイキング」</p> <p>予定コース 龍王峡駅前→虹見橋→むささび茶屋→白岩分岐→浜子橋→あじさい公園→川治温泉街→新男鹿橋</p>		
<p>第177回 平成30年11月11日(日) 「妙義山」・群馬県 8kmコース</p> <p>[通算416回] 中央前橋駅6時50分集合 7時00分出発(中央前橋駅解散) 参加費5,300円</p> <p>西桐生駅5時47分発の電車をご利用下さい。</p> <p>「岩峰の林立する特異な景観を見せる妙義山の中間道をめぐるハイキング」</p> <p>予定コース 道の駅「みょうぎ」→妙義神社→第二見晴→第四石門→石門入口→中之岳神社→一本杉→金鷄橋→道の駅「みょうぎ」</p>	<p>記念バツ プレゼント</p>	
<p>第178回 平成30年12月9日(日) 「下諏訪」・長野県 9kmコース</p> <p>[通算418回] 中央前橋駅6時50分集合 7時00分出発(中央前橋駅解散) 参加費7,000円</p> <p>西桐生駅5時47分発の電車をご利用下さい。</p> <p>「諏訪湖・諏訪大社周辺をめぐるハイキング」</p> <p>予定コース 下諏訪駅前→諏訪湖博物館→橋本政屋→柿蔭山房→諏訪大社秋宮→諏訪大社春宮→万治の石仏→下馬橋</p>		

<p>第179回 平成31年1月20日(日) 「蒲田」・東京都 8kmコース</p> <p>[通算421回] 中央前橋駅6時50分集合 7時00分出発(中央前橋駅解散) 参加費6,300円</p> <p>西桐生駅5時47分発の電車をご利用下さい。</p> <p>「蒲田から池上本門寺と七福神をめぐるハイキング」</p> <p>予定コース 蒲田駅前→曹禅寺(布袋尊)→微妙庵(毘沙門天)→馬頭観音(大黒天)→本成院(福祿寿)→池上本門寺→照栄院(寿老人)→養源寺(恵比寿)→厳定院(弁財天)→大田区郷土博物館→池上通り</p>		
<p>第180回 平成31年2月17日(日) 「南房総富山」・千葉県 10kmコース</p> <p>[通算423回] 中央前橋駅6時50分集合 7時00分出発(中央前橋駅解散) 参加費7,500円</p> <p>西桐生駅5時47分発の電車をご利用下さい。</p> <p>「南総里見八犬伝のふるさと・とみやまをめぐるハイキング」</p> <p>予定コース 岩井駅前→福満寺・富山遊歩道入口→富山5合目休憩所→富山7合目見晴らし台→富山南峰・観音堂→愛の鐘・緑結びの大杉→富山北峰・展望広場→伏姫龍穴→観音山→道の駅「富葉里とみやま」</p>	<p>記念バツ プレゼント</p>	
<p>第181回 平成31年3月10日(日) 「横須賀」・神奈川県 10kmコース</p> <p>[通算425回] 中央前橋駅6時50分集合 7時00分出発(中央前橋駅解散) 参加費7,000円</p> <p>西桐生駅5時47分発の電車をご利用下さい。</p> <p>「三浦半島最高峰の大楠山から富士山や伊豆半島を一望するハイキング」</p> <p>予定コース 横須賀しょうぶ園→阿部倉温泉入口→大楠山山頂→衣笠城址→衣笠山公園</p>		

沿線ハイキング日程(全16回)

平成30年4月～平成31年3月

<p>※沿線ハイキングは当日参加も可能です。</p>		
<p>第230回 平成30年4月8日(日) 「おかめ、お角、桐生球場の桜」12kmコース</p> <p>[通算399回] 新里駅9時20分集合 9時30分出発 参加費300円</p> <p>中央前橋駅8時45分発、西桐生駅8時46分発の電車をご利用ください。</p> <p>予定コース 新里駅→善昌寺→おかめ桜→新里総合運動場(昼食)→お角さくら→大間々2丁目→神明宮→桐生球場前駅(14時半頃)</p>		
<p>第231回 平成30年4月15日(日) 「宮城千本桜の森」15kmコース</p> <p>[通算400回] 大胡駅9時20分集合 9時30分出発 参加費300円</p> <p>中央前橋駅9時00分発、西桐生駅8時46分発の電車をご利用ください。</p> <p>予定コース 大胡駅→宮城総合運動公園→宮城千本桜の森(昼食)→粕川元気ランド→粕川駅(14時半頃)</p>		
<p>第232回 平成30年5月3日(木・祝日) 「敷島浄水場のツツジ」14kmコース</p> <p>[通算402回] 心臓血管センター駅9時00分集合 9時10分出発 参加費300円</p> <p>中央前橋駅8時45分発、西桐生駅8時17分発の電車をご利用ください。</p> <p>予定コース 心臓血管センター駅→桃の木川沿い→敷島浄水場(昼食)→広瀬川遊歩道→中央前橋駅(14時頃)</p>		
<p>第233回 平成30年5月20日(日) 「観音山・狐金山」10kmコース</p> <p>[通算404回] 西桐生駅9時10分集合 9時20分出発 参加費300円</p> <p>中央前橋駅8時15分発の電車をご利用ください。</p> <p>西桐生駅→幸橋→ガッチン山→観音山→狐金山(昼食)→中里橋→群馬大→西桐生駅(13時半頃)</p>	<p>記念バツ プレゼント</p>	<p>健脚コース</p>
<p>第234回 平成30年5月27日(日) 「富士山下から岩宿遺跡」12kmコース</p> <p>[通算405回] 富士山下駅8時40分集合 8時50分出発 参加費300円</p> <p>中央前橋駅7時47分発、西桐生駅8時17分発の電車をご利用ください。</p> <p>富士山下駅→富士山登山→正覚寺→貯水池沿い遊歩道→浅海八幡宮→岩宿遺跡(昼食)→稲荷山→天沼稲荷神社→岡登緑道→桐生球場前駅(13時半頃)</p>		
<p>第235回 平成30年6月10日(日) 「東新川から国定」16kmコース</p> <p>[通算407回] 東新川駅9時00分集合 9時10分出発 参加費300円</p> <p>中央前橋駅8時15分発、西桐生駅8時46分発の電車をご利用ください。</p> <p>東新川駅→早川沿い→西鹿田中島遺跡→鹿島町→結婚の森(昼食)→国定忠治の墓→粕川せせらぎ公園→粕川沿い→粕川駅(15時頃)</p>	<p>記念バツ プレゼント</p>	

<p>第236回 平成30年9月2日(日) 「大前田の芙蓉街道と山上多重塔」10kmコース</p> <p>[通算410回] 大胡駅8時10分集合 8時20分出発 参加費300円</p> <p>中央前橋駅7時47分発、西桐生駅7時26分発の電車をご利用ください。</p> <p>大胡駅→大前田英五郎の墓→樋越駅→大前田芙蓉街道→風の広場→粕川元気ランド→月田小→近戸神社→山上多重塔→粕川歴史資料館→膳城跡→膳駅(12時頃)</p>		
<p>第237回 平成30年9月16日(日) 「薬師川と新田塚古墳」10kmコース</p> <p>[通算412回] 上泉駅9時10分集合 9時20分出発 参加費300円</p> <p>中央前橋駅9時00分発、西桐生駅8時17分発の電車をご利用ください。</p> <p>上泉駅→郷蔵→薬師川沿い→新田塚古墳→あいのやまの湯→大胡駅(12時頃)</p>	<p>記念バツ プレゼント</p>	
<p>第238回 平成30年9月30日(日) 「昭和大橋と二子山古墳」16kmコース</p> <p>[通算413回] 中央前橋駅9時00分集合 9時15分出発 参加費300円</p> <p>西桐生駅8時00分発の電車をご利用ください。</p> <p>中央前橋駅→南部大橋→大利根緑地(昼食)→昭和大橋→市民体育館→二子山古墳→端気川沿い→広瀬川沿い→中央前橋駅(15時半頃)</p>	<p>記念バツ プレゼント</p>	
<p>第239回 平成30年10月28日(日) 「吾妻山と自然観察の森」13kmコース</p> <p>[通算415回] 西桐生駅8時40分集合 8時50分出発 参加費300円</p> <p>中央前橋駅7時47分発の電車をご利用ください。</p> <p>西桐生駅→吾妻山→自然観察の森(昼食)→相川橋→桐生球場前駅(14時頃)</p>		<p>健脚コース</p>
<p>第240回 平成30年11月25日(日) 「小平の里」15kmコース</p> <p>[通算417回] 赤城駅8時30分集合 8時40分出発 参加費300円</p> <p>中央前橋駅7時47分、西桐生駅8時17分発の電車をご利用ください。</p> <p>赤城駅→銅山街道→福岡大橋→日輪寺→鍾乳洞公園→親水公園(昼食)→福岡中央小→川面→高津戸峡→神明宮→赤城駅(14時半頃)</p>	<p>記念バツ プレゼント</p>	
<p>第241回 平成30年12月16日(日) 「総社神社・上野国分寺」12kmコース</p> <p>[通算419回] 中央前橋駅9時00分集合 9時10分出発 参加費300円</p> <p>西桐生駅8時00分発の電車をご利用ください。</p> <p>中央前橋駅→群馬大橋→総社神社→上野国分寺跡(昼食)→蛇穴山古墳→大渡橋→臨江閣→広瀬川遊歩道→中央前橋駅(14時頃)</p>		
<p>第242回 平成31年1月6日(日) 「貴船神社初詣」12kmコース</p> <p>[通算420回] 赤城駅8時30分集合 8時45分出発 参加費300円</p> <p>中央前橋駅7時47分発、西桐生駅8時17分発の電車をご利用ください。</p> <p>赤城駅→福岡大橋→ふるさと往来センター→貴船神社(お祓い)→ふるさと往来センター→福岡大橋→赤城駅(13時頃)</p>		
<p>第243回 平成31年2月3日(日) 「ロウバイと椿の山上城跡公園」10kmコース</p> <p>[通算422回] 粕川駅8時50分集合 9時00分出発 参加費300円</p> <p>中央前橋駅8時15分発、西桐生駅8時17分発の電車をご利用ください。</p> <p>粕川駅→元気ランド→壇塚古墳→山上城跡公園→武井廃寺塔跡→新里駅(12時半頃)</p>	<p>記念バツ プレゼント</p>	
<p>第244回 平成31年3月3日(日) 「茶臼山と桐生南公園」14kmコース</p> <p>[通算424回] 西桐生駅8時40分集合 8時50分出発 参加費300円</p> <p>中央前橋駅7時47分発の電車をご利用ください。</p> <p>西桐生駅→中通り大橋→桜木公民館→茶臼山遊歩道→茶臼山頂上→八王子山→桐生南公園(昼食)→昭和橋→西桐生駅(14時半頃)</p>		
<p>第245回 平成31年3月24日(日) 「女堀と二宮赤城神社」12kmコース</p> <p>[通算426回] 大胡駅8時40分集合 8時50分出発 参加費300円</p> <p>中央前橋駅8時15分発、西桐生駅8時00分発の電車をご利用ください。</p> <p>大胡駅→大正用水→二宮赤城神社→女堀→総合運動公園(昼食)→江木駅(13時半頃)</p>		

注意事項

弊社では、参加の皆様の健康増進と上毛電鉄の利用促進のためハイキングを行っております。ハイキングは速さを競うものではありません。参加中の病気、ケガ、事故など弊社は一切の責任を負いかねます。

バスハイキングでは、中央前橋駅までの車でのお越しはなるべくご遠慮いただき、上毛電鉄ご利用にてご参加いただきますよう、ご協力をお願いします。

また上毛電鉄沿線より遠方のお客様や公共交通にて参加が困難なお客様には、「上電パーク&ライド」無料駐車場が駅前にございますので、用途にあわせてご利用ください。



上毛電鉄友の会
マスコットキャラクター
赤城いずみ

上毛電鉄友の会企画 ハイキング予定

平成30年5月12日(土)「赤城南麓古城めぐりと鉄道ゆかりの地サイクリング」

平成30年11月10日(日)「栃木県北部廃線跡・探訪」

行程等は決まり次第お知らせいたしますので、ぜひ今年もご参加お待ちしております。

上電パーク&ライド(無料駐車場)について

上電では、自家用車等で駅まで行き、公共交通に乗り換えるパーク&ライドシステムを導入しています。上電利用者に限り駐車場を無料で開放しています。主に通勤、通学の方に駐車場をご利用いただいておりますが、今日だけ上電を利用したいといった方も対象に、駐車場をご利用いただけます。なお、江木・大胡駅については、定期利用の方の表札を掲出し、平日に限りご利用いただいておりますが、土曜・日曜・祝日は表札の掲出にかかわらず、上電利用者の方に駐車場を開放しております。

無料駅前駐車場対象駅：上泉駅 江木駅 大胡駅 北原駅 粕川駅 新里駅

※台数に限りがありますので予めご了承ください。

～その他駐車場のご案内～

西桐生駅北側に1日300円の駐車場があります。駅係員にお申し出いただきご利用ください。

上電マイレール回数乗車券

上毛電鉄では、とっても簡単&便利でお得な回数乗車券を発売しております。1冊5,000円で5,500円分の綴りになっており、500円もお得！有効期限もなく乗車区間の指定もないので、降車時に冊子から運賃分を切り離してお使いいただけます。ハイキングご参加の際ぜひご利用下

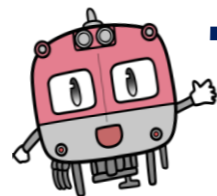


参加者特典

★初参加の方に、完歩証明を貼付する”上電オリジナルスタンプ帳”を差し上げます。

★完歩された方には完歩証明を発行いたします。スタンプ帳に完歩証明が19回分(一冊分)たまりますと上電オリジナルTシャツなどプレゼントいたします。交換は沿線ハイキングの際に受付までお申し出ください。

★沿線ハイキング、バスハイキングの下ネタ3・7回(通算も含む)を記念大会としてご参加の方全員に上電バッチなど記念品をプレゼントいたします。



平成30年度

上毛電気鉄道

年間ハイキング スケジュール

上電ハイキングは、電車利用と健康増進を目的として上電沿線を中心として四季折々の季節や風景を楽しみながら、時には沿線の歴史や史跡を訪ねながら一緒に上電スタッフと散策するハイキングです。中央前橋駅に集合して近県各地の旅を楽しむバスハイキングも実施しております。交通ルール・マナーを守りハイキングをお楽しみください。



お申し込み・お問い合わせは

上毛電気鉄道株式会社 総務部

TEL.027-231-3597

営業時間 9:00~17:00 土・日曜・祝祭日は休み

上電ホームページからも予約いただけます

<http://jomorailway.com> ハイキングページ予約WEBから

(平成30年1月6日発行)

参加方法



申込み方法

沿線ハイキングは、原則予約が必要ですが、当日各集合場所、時間までにお越しただければ、当日参加することも可能です。

バスハイキングの全日程は、必ず事前に申込をしてください。下記旅行条件を必ずご確認ください。

沿線・バスハイキングとも2か月前から各ハイキングの際に、配布用申込用紙に記入いただき、受付まで持参いただくか、直接総務部まで電話にて予約してください。

※お電話でのお申込みは **TEL027-231-3597** です。

※上電ホームページの沿線・バスハイキング予約WEBからお申込みいただけます。予約WEBからのお申し込みは実施日の3日前まで受付いたします。

服装と持ち物



ハイキングに適した服装、ウォーキングシューズ・帽子などで各自ご参加をお願いいたします。また夏期期間は暑さが予想されます。事前に暑さ対策もお願いいたします。お弁当(バスハイキング全行程必要・沿線ハイキングは必要な場合のみ)飲料、雨具、手袋、着替え、保険証の写し、常備薬など。

開催条件等



天候その他の理由により、予告コースの変更、または開催を中止させていただく場合がございます。悪天候による実施の有無のご案内は

本社(TEL027-231-3597)にご確認ください。

開催当日までに、コース、距離、参加費等が変更になる場合もありますので、ご了承ください。お申し込みの際お手数でもご確認をお願いいたします。

◆バスハイキングご旅行条件書(抜粋)

バスハイキングの全日程は、2か月前から事前申し込みが必要です。お申し込みの際は、別紙国内募集型企画旅行条件書を事前にご確認のうえお申込ください。

①上毛電気鉄道株式会社が企画・実施するもので、ご旅行に参加されるお客様は、当社と募集型企画旅行契約を締結することになります。

②お申し込みの際に、旅行代金をお支払いください。当社が契約の締結を承諾し、旅行代金全額を受領したときに契約は成立します。

③旅行代金に含まれるもの(行程表に明示したバス代金・保険代・地図コピー代などを含みます)

⑤各バスハイキングの募集人員は原則として40名、最少催行人員は30名です。最少催行人員に満たない場合は、出発の前日から起算して3日目にあたる日より前に旅行中止をご通知いたします。

⑥取消料:お客様の都合で旅行を取り消される場合は、下記の取消料を支払って旅行契約の解除をすることができます。

取消日	出発の11日前	10~8日前	7~2日前	前日	当日	旅行開始後または無連絡不参加
取消料	無料	20%	30%	40%	50%	100%

〈旅行企画・実施〉上毛電気鉄道株式会社
群馬県知事登録旅行業 第2-473号 (社)全国旅行業協会正会員
〒371-0016 群馬県前橋市城東町四丁目1番1号
総合旅行業務取扱管理者 古澤 和秋